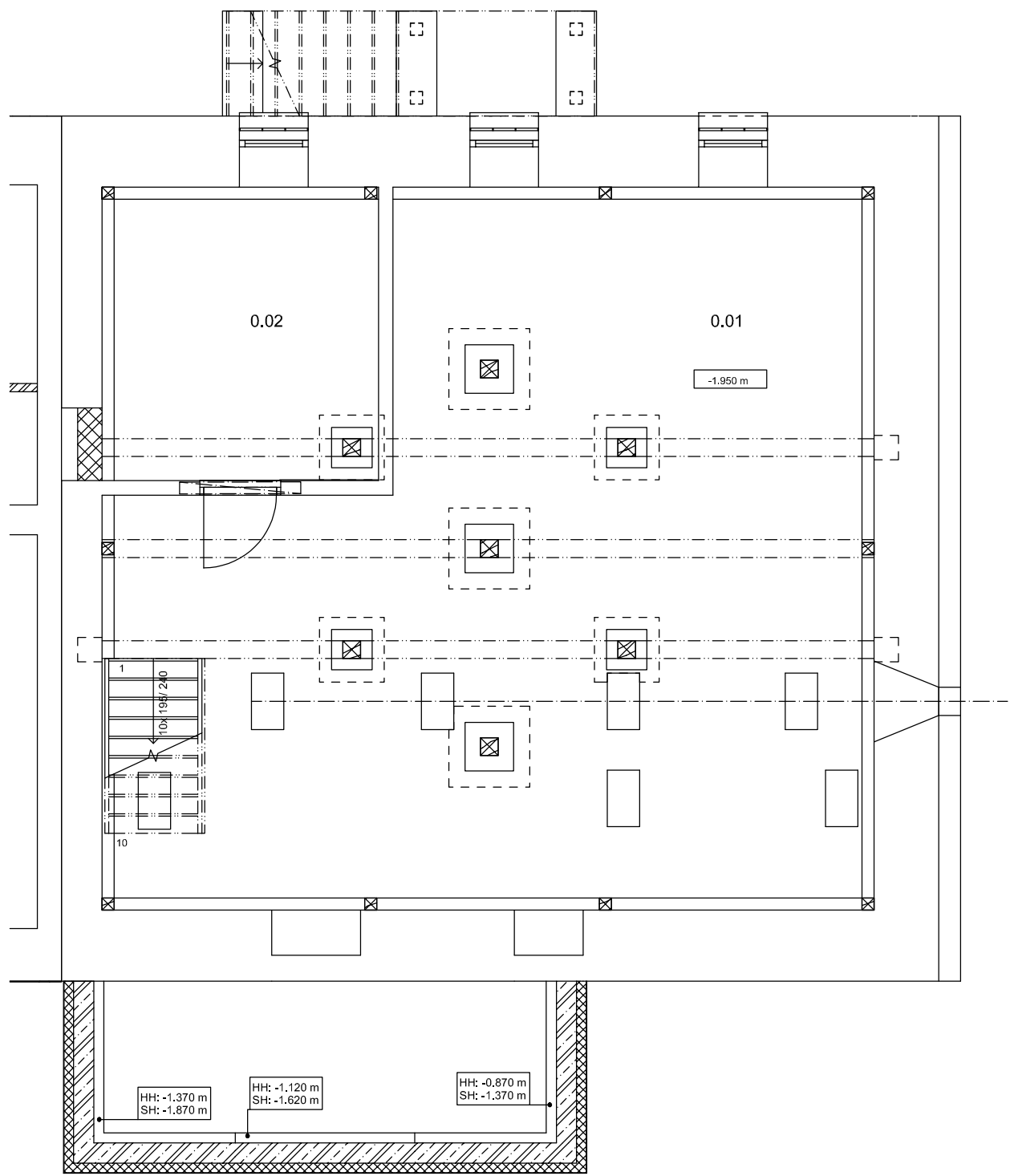
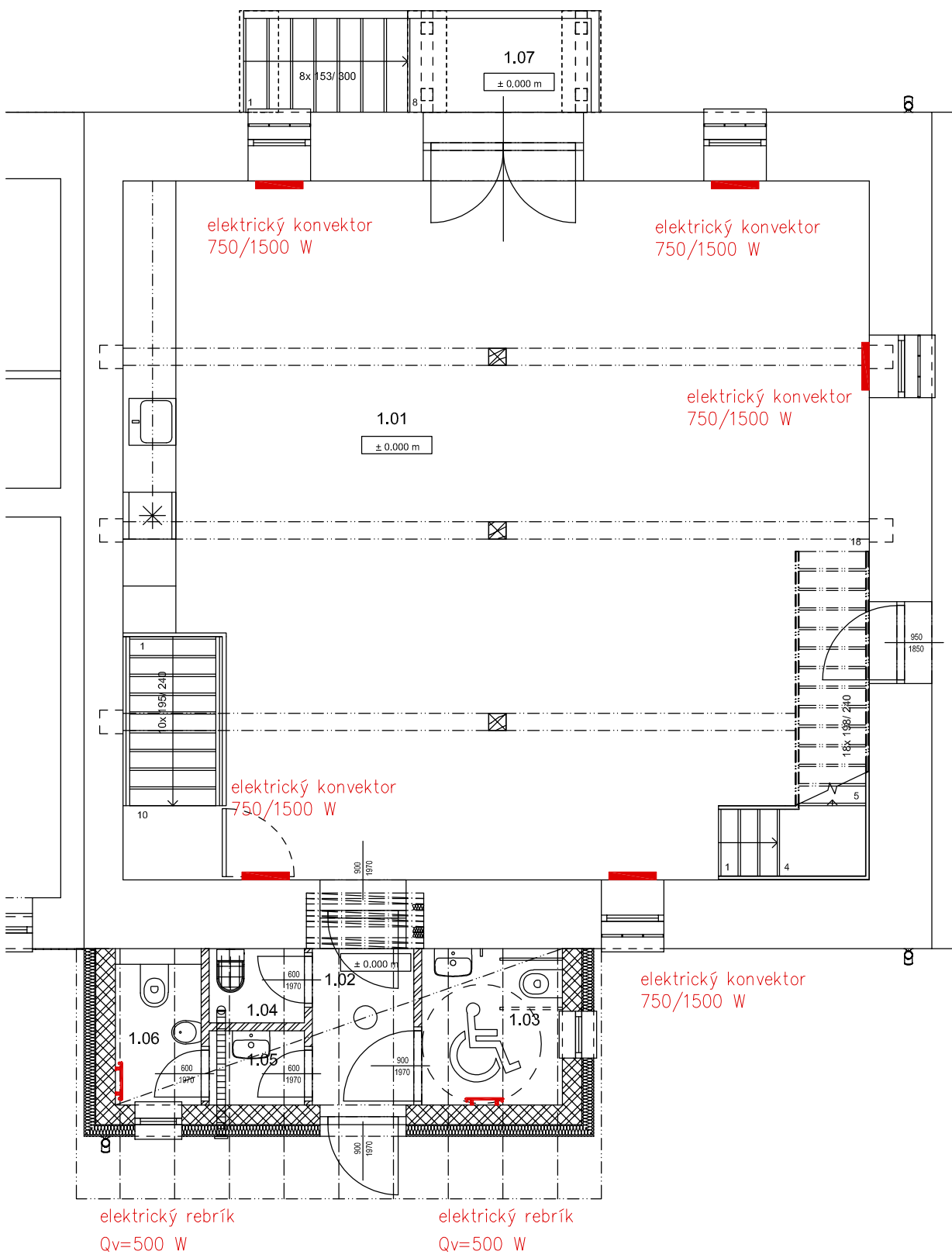


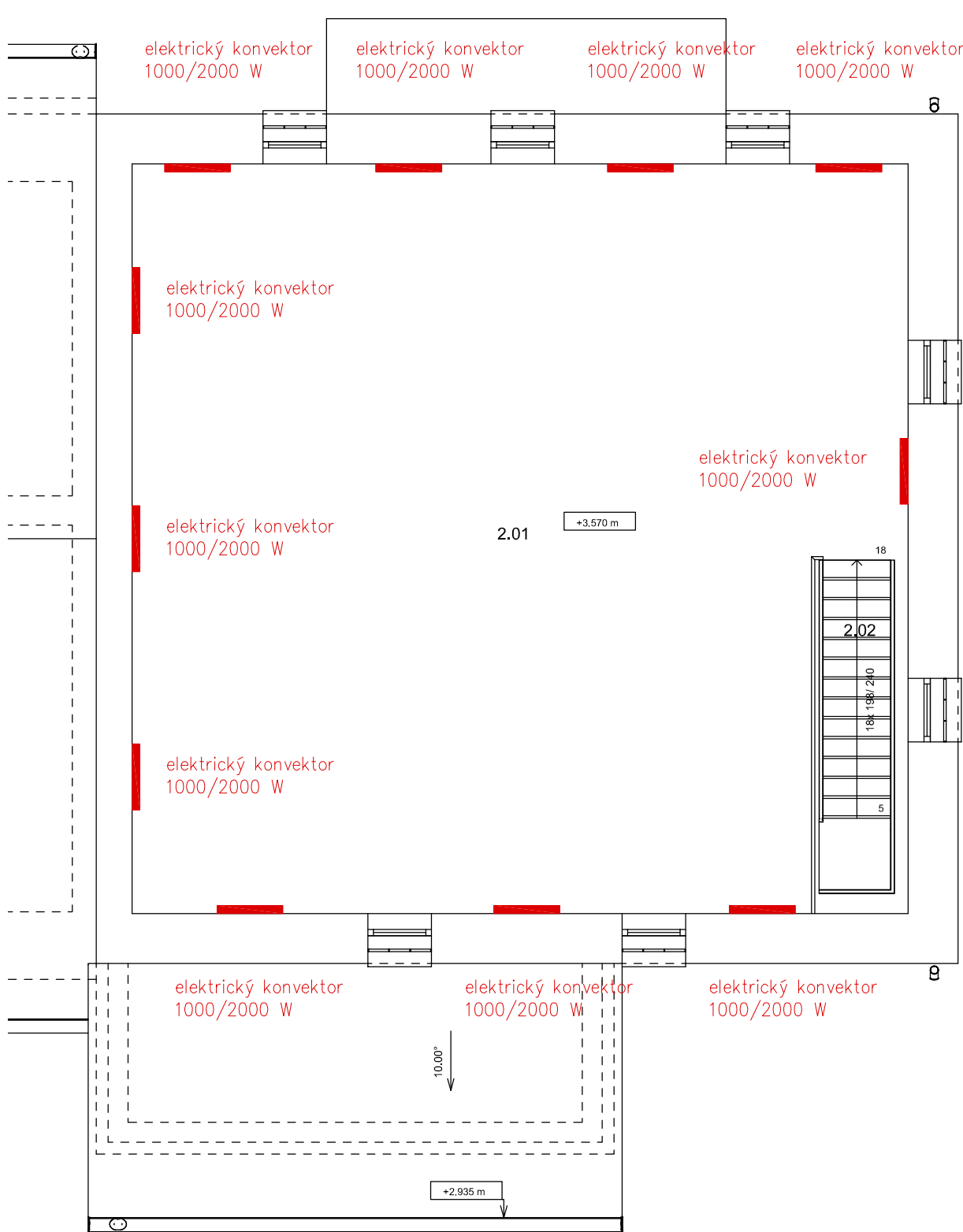
Pôdorys 1.PP - navrhovaný stav



Pôdorys 1.NP - navrhovaný stav



Pôdorys 2.NP - navrhovaný stav



LEGENDA MIESTNOSTÍ 1.PP					
Č.M.	NÁZOV	PLOCHA	POVRCHOVÁ ÚPRAVA		
			PODLAHY	STENY	STROPU
0.01	SUTERÉN	71.38 m²	BETÓNOVÁ PODLAHA	VPC OMIETKA	DREVENÁ KONŠTRUKCIA
0.02	SKLAD	12.40 m²	BETÓNOVÁ PODLAHA	VPC OMIETKA	DREVENÁ KONŠTRUKCIA
SPOLU:		83.78 m²			

LEGENDA MIESTNOSTÍ 1.NP					
Č.M.	NÁZOV	PLOCHA	POVRCHOVÁ ÚPRAVA		
			PODLAHY	STENY	STROPU
1.01	MULTIFUNKČNÁ SÁLA	85.38 m²	DREVENÁ PODLAHA	VPC OMIETKA	DREVENÁ KONŠTRUKCIA
1.02	ZÁDVERIE	2.60 m²	KERAMICKÁ DLAŽBA	VPC OMIETKA	SDK PODHLAD
1.03	WC ŽENY / IMOBILNÝ	3.60 m²	KERAMICKÁ DLAŽBA	VPC OMIETKA	SDK PODHLAD
1.04	UPRATOVAČKA	1.16 m²	KERAMICKÁ DLAŽBA	VPC OMIETKA	SDK PODHLAD
1.05	PREDSIEN WC MUŽI	1.16 m²	KERAMICKÁ DLAŽBA	VPC OMIETKA	SDK PODHLAD
1.06	WC MUŽI	1.98 m²	KERAMICKÁ DLAŽBA	VPC OMIETKA	SDK PODHLAD
1.07	VONKAJŠIE SCHODISKO	5.91 m²	DREVENÉ STUPNE	VPC OMIETKA	SDK PODHLAD
SPOLU:		101.78 m²			DREVENÉ ZÁBRADLIE

LEGENDA MIESTNOSTÍ 2.NP					
Č.M.	NÁZOV	PLOCHA	POVRCHOVÁ ÚPRAVA		
			PODLAHY	STENY	STROPU
2.01	MULTIFUNKČNÁ SÁLA	88.24 m²	DREVENÁ PODLAHA	VPC OMIETKA	DREVENÁ KONŠTRUKCIA
2.02	INTERIÉROVÉ SCHODISKO	3.99 m²	DREVENÉ STUPNE	VPC OMIETKA	DREVENÁ KONŠTRUKCIA
SPOLU:		92.23 m²			OCEĽOVÉ ZÁBRADLIE

Legenda elektrického UK:

elektrický rebrik
Elektrický kúpeľový radiátor, príkon 500 W, biela farba, zabudovaná ohrievacia tyč, elektronické ovládanie, týždenný program, krytie IP24, LED displej, detekcia otvoreného okna, automatické vypnutie pri prehriatí. Napájací kábel 1,50 m do zásuvky, vrátane závesnej konzoly na stenu. Dĺžka 500 mm, výška 850 mm, hĺbka 50 mm, hmotnosť 3,7 kg. Príkon 500 W, napájanie 230V, 50 Hz, istenie 10 A, IP24 odstupové vzdialenosti: viď montážny návod, – silové napojenie, dodávka a montáž v dodávke profície EUI

elektrický konvektor 750/1500 W
Elektrický priamovýhrevný konvektor s elektronickým ovládaním s týždenným programom, LED displejom a senzorom otvoreného okna, prepínateľný výkon 750/1500 W, napájací kábel do zásuvky, vrátane závesnej konzoly na stenu a bezpečnostnej poisťky dĺžka 595 mm, výška 400 mm, hmotnosť 4,7 kg, 230V, 50 Hz, istenie 10 A, IP24, odstupové vzdialenosti: viď montážny návod konkrétneho výrobcu konvektora – silové napojenie, dodávka a montáž v dodávke profície EUI

elektrický konvektor 1000/2000 W
Elektrický priamovýhrevný konvektor s elektronickým ovládaním s týždenným programom, LED displejom a senzorom otvoreného okna, prepínateľný výkon 1000/2000 W, napájací kábel do zásuvky, vrátane závesnej konzoly na stenu a bezpečnostnej poisťky dĺžka 830 mm, výška 400 mm, hmotnosť 5,7 kg, 230V, 50 Hz, istenie 10 A, IP24, odstupové vzdialenosti: viď montážny návod konkrétneho výrobcu konvektora – silové napojenie, dodávka a montáž v dodávke profície EUI

Qv=3530 W
20°C
Návrhový tepelný výkon miestnosti (W)
Vnútorná výpočtová teplota v miestnosti (°C)

Poznámka
Polohy konvektorov spresníť podľa polohy zariadení na predpisovom výkrese
vzhľadom na odstupové vzdialenosti od elektrického konvektora

Parametre objektu a UK

Tepelná strata: Qtz = 27 100 W
Návrhový tepelný výkon: Qcm = 28 200 W
Inštalovaný tepelný elektrický výkon: Qeuk = 30 500 W

Pri montáži dodržiavať všetky platné STN, zákony a predpisy na úseku BOZP.
Pri montáži zariadení dodržiavať požiadavky výrobcu.

Pri akýchkoľvek nejasnostiach, resp. pri zmenách oproti PD odporúčame pred samotnou inštaláciou konzultácie s projektantom a s dodávateľmi jednotlivých zariadení.

VYPRACOVAL Ing. Alexander SZEKELY	NAVRHOL Ing. Alexander SZEKELY	HIP Ing. Marián GAŠPARÍK	ASDM s.r.o. <small>zariadenia a doplnky vykurovacích systémov</small> Buzulucká 690/11, 040 22, Košice IČO: 47 659 483, IČ DPH: SK2024018854 +421 907 531 526 www.asdm.sk, info@asdm.sk
INVESTOR GAMAŽ s.r.o., Drienovec 478, 044 01 Drienovec, IČO: 55 291 791			
STAVBA MIESTO Drienovec okres Košice-Okolie k.ú.: Drienovec, p.č. 410/2, 411/1, 411/3, 408/2	Fedákov mlyn Elektrické vykurovanie		POČET A4 DÁTUM STUPEŇ MIERKA
OBSAH Pôdorys 1.PP, 1.NP a 2.NP - navrhovaný stav			ARCH.Č. UV/01